



GRIMM  
CONSULTING

Mit uns zu *Ihrem* Erfolg

- ⇒ ... ist mit dem bisherigen Verlauf der Veranstaltung ganz zufrieden?
- ⇒ ... ist sein eigener Chef?
- ⇒ ... hat einen Ruhetag?
- ⇒ ... verdient, was er verdient?
- ⇒ ... würde den gleichen Job nochmals lernen/ machen wollen?
- ⇒ ... war auf dem Weg hierher bei MCD?
- ⇒ ... bekommt beim Thema Nachfolge ein ungutes Gefühl?
- ⇒ ... hat die eigene Nachfolge bereits geregelt?







GRIMM  
CONSULTING

Mit uns zu *Ihrem* Erfolg

***“Ich fall dann mal aus!”***

*Björn Grimm; Grimm Consulting*

***Landes-Delegiertentag DEHOGA NDS***

*Hannover, November 2016*





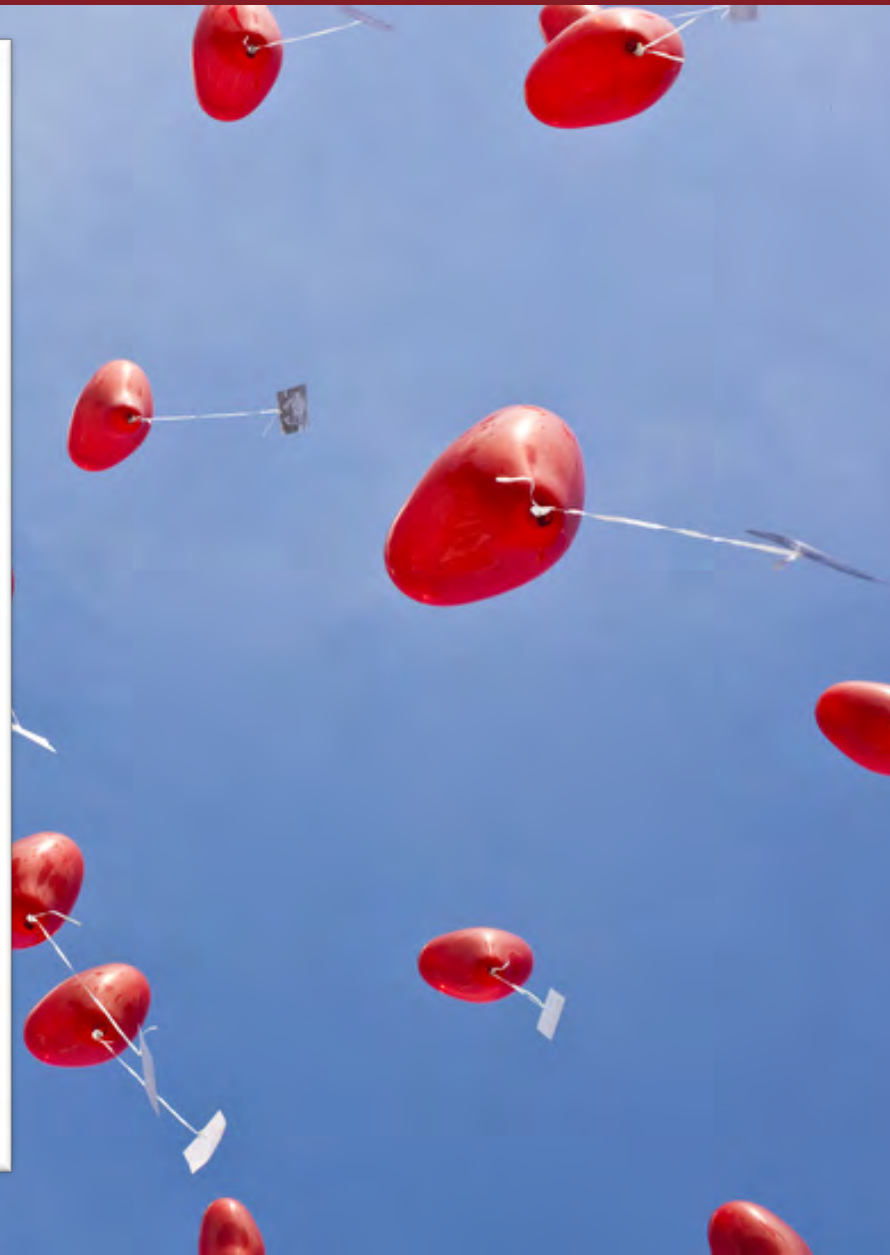
Heutiges Ziel:

Ich möchte es in Ihren  
Kalender schaffen!




- Büros in Asendorf, Hamburg & Mallorca
- seit 2003 mehr als 1.700 Mittelstands - Betriebe beraten
- 6 eigene MA + 5 Freelancer + 1 Azubi
- Buchautor: *“Gäste heimlich verführen“* & Fachjournalist/ -Kolumnist
- Betriebsberater DEHOGA HH,NDS,SA
- mehrfach ausgezeichnetes Team – u.a. Beste Mittelstandsberater Deutschland, etc.
- Vice-President FCSI Germany/ Austria







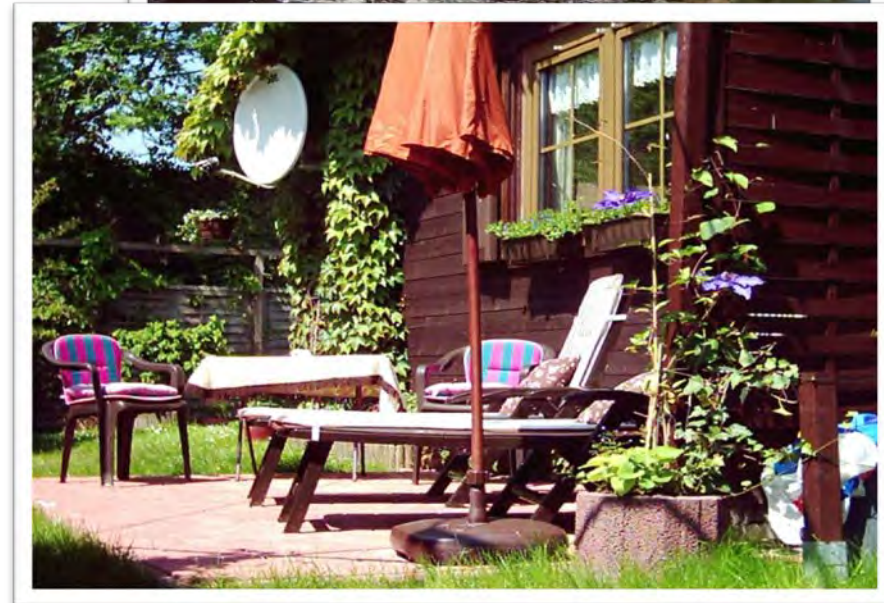


**Familienvater/ Ehemann  
+ Sohn  
+ Unternehmer/ Führungskraft  
+ Ehrenamt  
+ Freund  
+ meine eigene Person  
= verdammt viel Verantwortung**

Zum Einstieg eine  
kurze Geschichte



# Es ergab sich am Vatertag im Mai 2013 ...





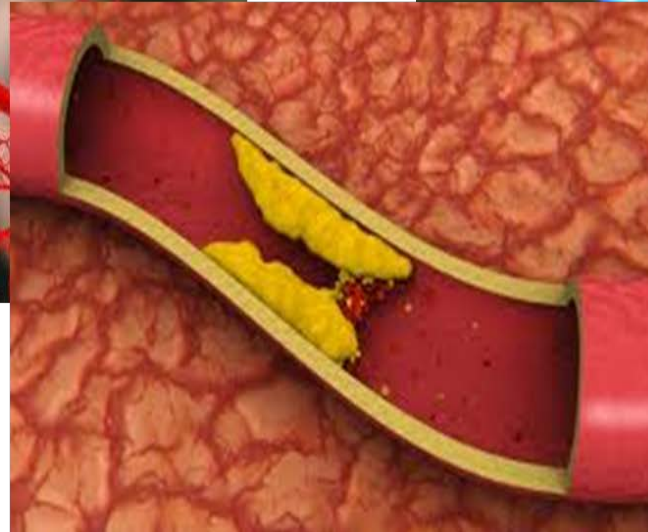
... ein nicht genau definierbarer Schmerz...













# Von einer Sekunde auf die Andere...



# Von einer Sekunde auf die Andere...





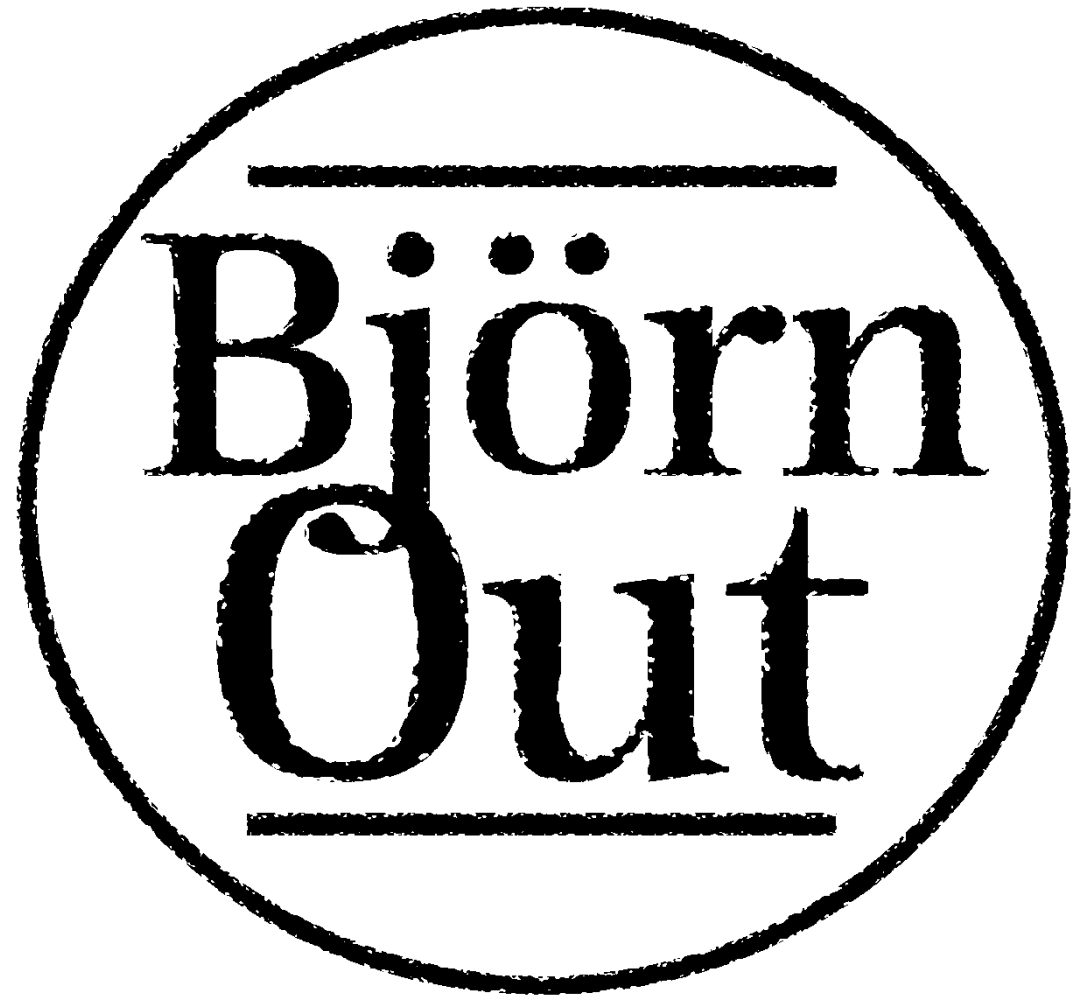
Eigentlich wollten wir noch Essen gehen...

**Zum Sargnagel**

**RAUCHERGASTSTÄTTE**



**Unverhofft kommt oft!**



©Zitat: Linus Grimm, 11 Jahre





Nun brauchte ich mal Zeit für mich...







# “Herzsportgruppe“





## *Risiko Bauchumfang!*





AB JETZT  
GESUND!





Test/Datu	
m	
BSG1A	
ERY	
FERR	
FT3	
FT4	
HB	
HKT	
LEUKO	
MAK	
MCHC	
MCH	g/l
MCV	pg
PLT	fl
TSHB	G/l
	mU/l

SVEN BACH

## Der Gesundheitskochkurs: Cholesterin senken

Leckere, schlanke Rezepte,  
schnell und einfach zubereitet



Gute  
Blutfettwerte =  
gesundes Herz

humboldt

54-386  
0 27





**Wöchentlich  
ca. 50 - 60 km  
Joggen**

**In 2015:  
44 x Halbmarathonstrecke**

**In 2016:  
40 x Halbmarathonstrecke  
2 x Marathon**



TUI Mallorca  
Palma de Mallorca

Start D.  
Björn  
4923

Govern  
de les Illes Balears  
Consell de Turisme - Esports

Nummer 4923

5.

BRUNSBURG  
LAUF



brunsburglauf.de

48

Sparkasse  
Harburg-Buxtehude

Aus Nähe wächst Vertrauen  
Sparkasse  
Harburg-Buxtehude

Platz

sklasse M - 40

Sparkasse

Startnummer: 482

2385

HELSEA



# 1. Zwischenfazit: *Glücklich und DANKBAR...*





~~“Unverhofft kommt oft“~~ - “Ich fall dann mal aus!“





Häufig wache ich am Morgen  
auf und wundere mich über eine Sache ...

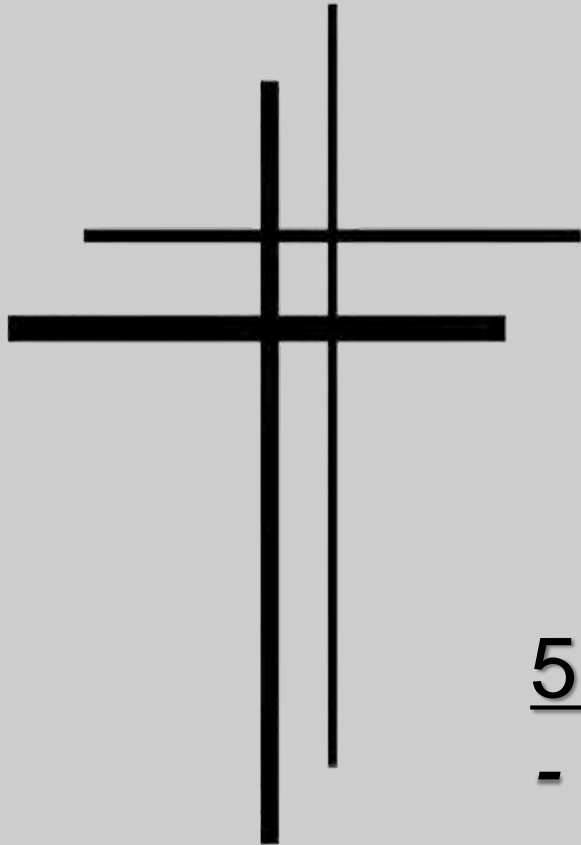


**Jeder weiß, dass wir irgendwann  
„Dran“ sind – aber kaum jemand  
kümmert sich darum!**





**Wieso prüfen wir jährlich unser Auto  
über eine Inspektion?  
Unsere Verantwortungen jedoch nicht?**



Es kann jeden treffen!

- ⊗ 65.000 tödliche Herzinfarkte im Jahr
- ⊗ 5.416 ... im Monat
- ⊗ 1.354 ... in der Woche
- ⊗ 193 ... am Tag
- ⊗ 8 ... in 1 Stunde

5 Menschen erwischt es  
- *statistisch gesehen* - allein  
während diesem Vortrag!

**WEIT WEG???**

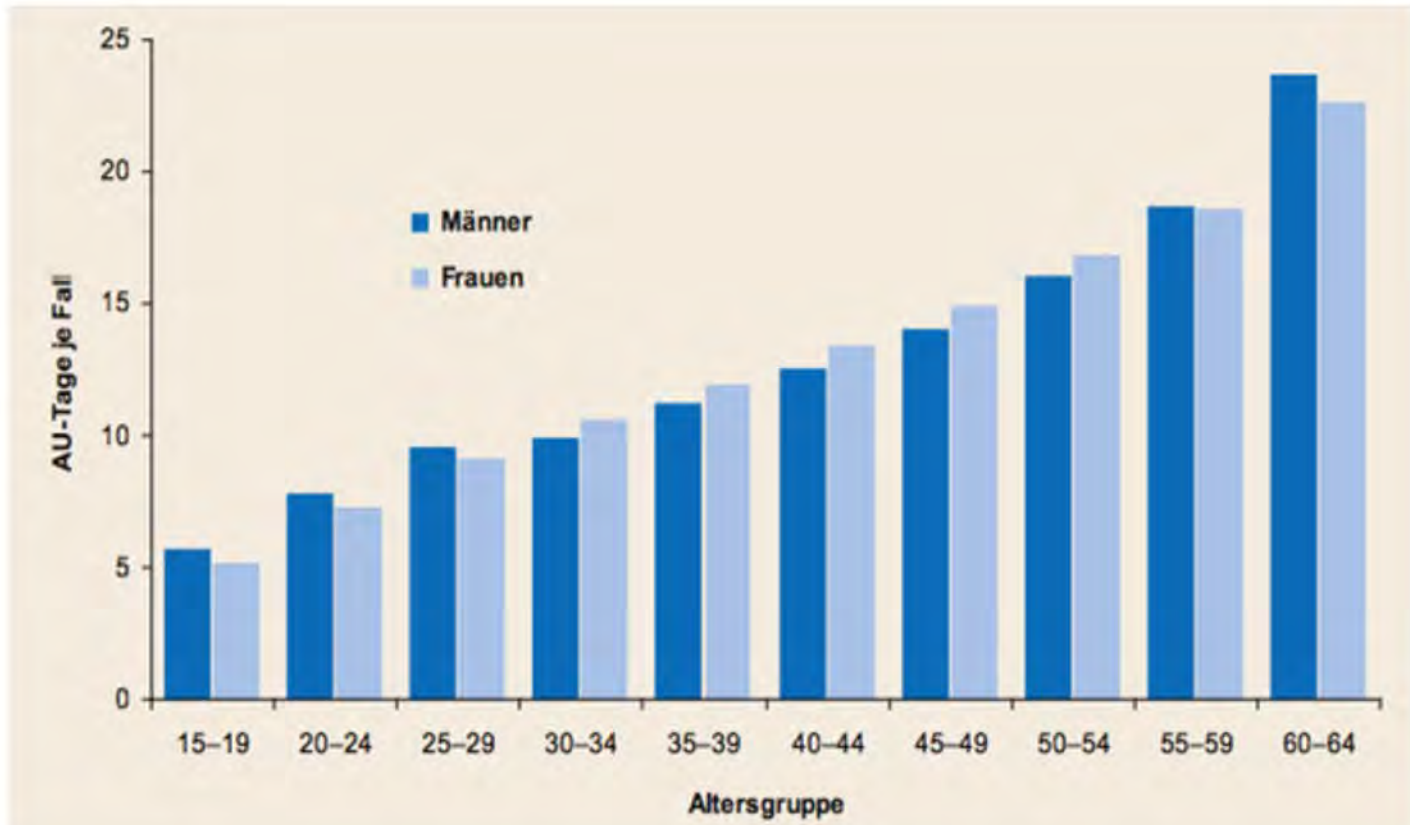




**Wie schaut es mit Ihrem Notfallplan aus?**



# Das Ausfallrisiko steigt im Alter!

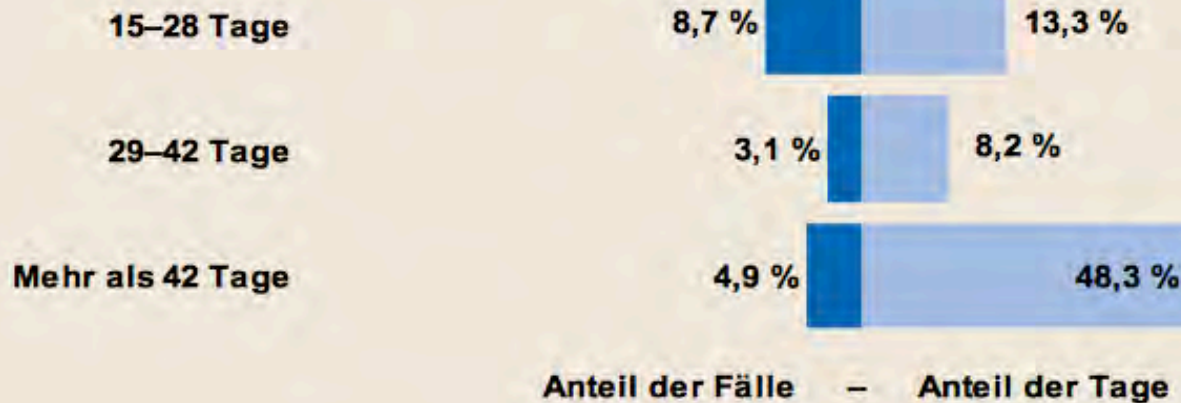


Quelle: Gesundheitsreport Techniker Krankenkasse 2012



Ein 14-tägiger Ausfall des Unternehmensleiters reicht,  
um ein Unternehmen (KMU) in  
existenzielle Schieflage zu bringen!

*Studie Handelskammer Hamburg*



Anderere denken nach,  
wir denken VOR.





# Konkret: Bilden Sie die Servicekette TOD

**Chef ist tot!**

**Soziale Netzwerke deaktivieren**

**Trauerfeier & Abschiedsbriefe**

**„Kümmerer“ informieren**

**Briefe der Kategorie A raus**

**„Servicekette Tod“ aktivieren**

**Soziale Netzwerke aktualisieren**

**Mitarbeiter werden informiert**

**A-Partner werden informiert**

**A-Kunden werden informiert**

**Termine disponieren 7 + 1**

## Privat



## Verantwortung



## Mitgliedschaften



BÜCHERHALLEN  
HAMBURG



## Formalien





# Privat



## GEWINNERMITTLUNG nach § 4 Abs. 3 EStG

Grimm, Björn  
Emden

### A. BETRIEBSEINNAHMEN

1. Einnahmen aus freiberuflicher Tätigkeit
2. Erlöse aus Anlagenverkäufen
3. Privatanteile
4. Neutrale Erträge
5. Umsatzsteuer

**SUMME BETRIEBSEINNAHMEN**

### B. BETRIEBSAUSGABEN



# Verantwortung



Liebe Freunde und Kollegen,

der diesjährige "Vatertag" wird mir und meiner lieben Familie in besonderer Erinnerung bleiben - bedauerlicherweise sehr negativ: Ich habe tatsächlich einen kleinen Herzinfarkt erlitten. "Unverhofft kommt oft" - so schnell wird ein Vortragstitel, der von mir für das diesjährige Kompetenzforum des FCSI geplant ist, bittere Realität!

Mir geht es nun soweit ganz gut. Im Rahmen der nun notwendigen Untersuchungen hat man jedoch festgestellt, dass ich einen erblich bedingten Herzfehler habe, der zeitnah durch eine große Operation (bis zu 4 Bypässe) behoben werden muss. Dies hat zur Konsequenz, dass ich nun für circa 5 Wochen von der Bildfläche "verschwinden" werde. **Das tut mir sehr leid, da es wir derzeit sehr viel zu tun habe und ich Euch nicht weiter unterstützen kann/ darf!**

Bitte wendet Euch ab nun an unseren KAY, der helfen wird, wo und wie er nur kann. Meine Emails gehen ab morgen auch direkt zu ihm, so dass ihr mich dann nur noch unter [bjorn.grimm@grimm-consulting.com](mailto:bjorn.grimm@grimm-consulting.com) sporadisch erreichen könnt. Bitte seid so gut und haltet erst einmal jeglichen Stress von mir ab - freue mich also über "ausschließlich freundliche" Nachrichten von Euch! Bitte sorgt gut für unsere Mandaten/ Kunden, damit wir dann im Sommer gemeinsam gut weiter machen können.

Falls Ihr gefragt werdet, haltet Euch bitte an die richtige Aussage, dass ich aufgrund eines erblich bedingten Herzfehlers nun andere Prioritäten setzen muss - dies Sache hat weder mit Stress, noch mit Burn-Out zu tun. Dies ist wichtig, damit unsere Partner nicht unruhig werden, bzw. falsche Gerüchte entstehen!

Ich liege in Bremen im Krankenhaus - meine liebe Frau Melanie wird auch bei mir sein und ist unter 0174 - 1901055 zu erreichen. Ich danke Euch bereits heute für Euer Verständnis und Eure Unterstützung! Ich komme Wieder! Versprochen!

Björn

Blow





# Verantwortung



**Björn Grimm**

13. Mai 2013

Über diesen Gruss und die zahlreichen tollen und aufmunternden Worte, Wünsche und Gebete habe ich mich so sehr gefreut, dass ich motiviert der morgigen Operation entgegen sehe! DANKE - Ihr tut mir gut! — mit Matthias Löcker hier: Klinikum Links der Weser.

facebook

Suche nach Personen, Orten und Dingen



Grimm Consulting Chronik 2013

Liebe Facebook-Freunde,

das diesjährige "Vatertags-Wochenende" wird mir und meiner lieben Familie in besonderer Erinnerung bleiben - bedauerlicherweise sehr negativ: Ich habe tatsächlich einen kleinen Herzinfarkt erlitten. "Unverhofft kommt oft" - so schnell wird ein Vortragstitel, der von mir für das diesjährige Kompetenzforum des FCSI geplant ist, bittere Realität!

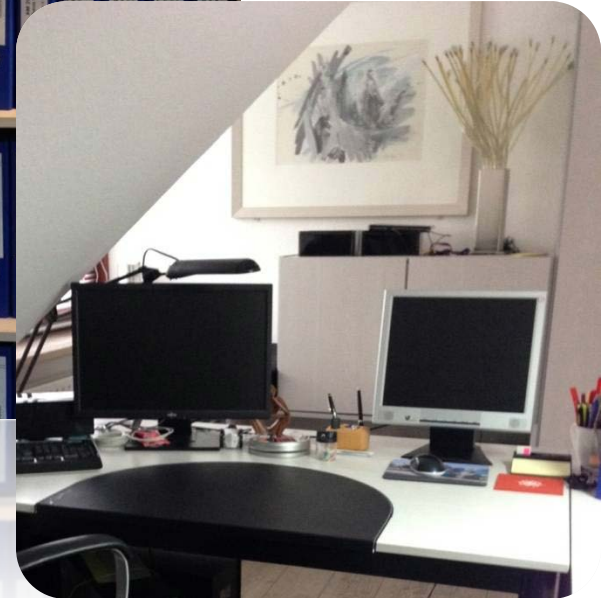
Mir geht es nun soweit ganz gut. Im Rahmen der nun notwendigen Untersuchungen hat man jedoch festgestellt, dass ich einen erblich bedingten Herzfehler habe, der zeitnah durch eine große Operation (bis zu 4 Bypässe) behoben werden muss. KEIN Burn-Out, kein Stress - wirklich erblich bedingt! Dies hat nun zur Konsequenz, dass ich nun für circa 5 Wochen von der Bildfläche "verschwinden" werde.

Da große Teile meines Tuns öffentlich sind, haben wir uns entschlossen, Euch auch hier über Facebook zu informieren!

Unser Team ist auf diese Situation vorbereitet, so dass es geschäftlich weiter gehen kann. An dieser Stelle schon mal ein großes Danke an meine Leute - Ihr seid GROSSARTIG!



## “Es gibt keine Ablage - *Leer-Tischler-Prinzip*“





# Weitere Tipps aus der Praxis...

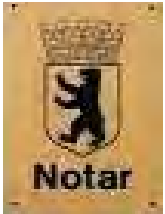
**„Jeder Kollege muss an Ihren Rechner/ Kalender gehen und die Termine disponieren können!“**

Klicken Sie hier, um die Sofortsuche zu aktivieren

	8 Montag	9 Dienstag	10 Mittwoch	11 Donnerstag	12 Freitag	13 Samstag	14 Sonntag
	Praktikum Etje Heinks; info@grimm-consulting.com						
					Geburtstag Anika 75; ↻		
08:00							
09:00	HEI: Eheleute Becker; Martin - TEL: 040 - XXXXXXXXXXXX Hallerstraße 22, Hamburg info@grimm-consulting.	Stephan Kwiescinski wegen VA - 31. Januar 2014/ Tel: XXXXXXXXXXXX IKEA; Bremen Björn Grimm		NB: Landhaus Behre - mit Stelling/ Tel: XXXXXXXX Zum Großen Freien 3, 31275 Lehrte info@grimm-consulting.	Gasthaus Gambrinus / Erstellung Zeitplan / macht Kay Eichenstraße 32; Asendo Kay Strassburg von Grimm		Maria zu Besuch in Asendorf info@grimm-consulting.
10:00	BG-Start: LohasCoffee/ Frau Ilıc - Zwischenbericht erstellen HappenPappen info@grimm-consulting.	Fahrt nach Emden	BG-Start: Frau Conrad wegen Alpenkantine Hallerstraße 22, Hamburg info@grimm-consulting.		Beratung Stover Strand wegen WaWi/ aktueller Sachstand - Tel: XXXXXXXXXXXX Stover Strand; Stove info@grimm-consulting.		
11:00							
12:00	Akquisegespräch wegen Rindermarkthalle/ Herr MXXXXX Tel: XXXXXXXX Hallerstraße 22, Hamburg info@grimm-consulting.	Mittagessen Björn mit GF Bodo Janssen/ Tel: XXXXXXXX Parkhotel Upstalsboom; info@grimm-consulting.	HEI: Frau Ertl/ Moki's Goodies - Tel: XXXXXXXX Hallerstraße 22, Hamburg info@grimm-consulting.				
13:00							
14:00	Fahrt nach Bremervörde info@grimm-consulting.	Marketingberatung: Von der Hülst/ Schnitzelparadies - mit Stelling - Tel: XXXXXXXX Südbrookmerlander info@grimm-consulting.	Hamburger Hochbahn - Herr Drossidis Tel: XXXXXXXX Halle 13; Heelbrookstraße, Hamburg info@grimm-consulting.	HEI: Jarske; Juliane - Terl: XXXXXXXX Hallerstrasse 22; Hamburg info@grimm-consulting.		Sohn Henri feiert seinen Geburtstag ...egal wo.... Björn Grimm	
15:00							
16:00	Modehaus Steffen: Besichtigung Kaufhausgastronomie Heide - mit Kay Heide			Adminstration Büro/ Maihöfer Halerstraße 22, Hamburg info@grimm-consulting.	Akquise Herr Omar/ Hamburger Volksbank initiiert/ Tel: XXXXXXXX Bahnhofsstraße 31, 22880 Wedel info@grimm-consulting.		Hamburg -> Palma de Mallorca/ AB 45654 Flughafen Palma de Mallorca info@grimm-consulting.
17:00							

„Ich fall dann mal aus“

# Formalien



- Vollmachten
  - Konten
  - Zahlungsverkehr
  - Post
  - elektronisches Erbe
- Patientenverfügung
- Testament
  - Ehegatte
  - Kinder
  - Pflichtanteile





# Mitgliedschaften



**BÜCHERHALLEN  
HAMBURG**



Grimm Consulting – Postfach 1151 – 21282 Jesteburg

ADAC  
Herrn Michael Steffens  
Hansastr. 19  
80686 München

Ihr Zeichen:  
Ihre Nachricht vom:  
Unser Zeichen:  
Unsere Nachricht vom:

Ansprechpartner: Kay Strassburg  
Telefon: 0 4183 – 98 94 234  
Telefax: 0 4183 – 98 94 236  
E-Mail: [info@grimm-consulting.com](mailto:info@grimm-consulting.com)

Asendorf, den 03.12.2013

**Kündigung Mitgliedsnummer: D 2157 4 G4/ Björn Grimm**

Sehr geehrte Damen und Herren,

mit diesem Schreiben möchte ich meine fristlose, bzw. fristgerechte Kündigung aussprechen. Hintergrund ist das plötzliche Ableben des Unterzeichners.

Diese Kündigung wurde bereits zu Lebzeiten des Unterzeichners verfasst und fertig gestellt. Sie entspricht demnach den Willen des Verstorbenen! Der Form halber haben wir diesem Schreiben eine Kopie des Totenscheins beigelegt. Für die Beantwortung etwaiger Fragen steht Ihnen Herr Kay Strassburg unter den oben genannten Parametern zur Verfügung! Bitte stellen Sie sicher, dass meine Person aus etwaigen "Verteilern" genommen und alle Daten gelöscht werden.

Bitte lassen Sie Herrn Strassburg eine Bestätigung der Kündigung zukommen!

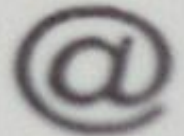
Ihnen ein langes und erfülltes Leben!

Björn Grimm; FCSI  
Grimm Consulting



*Pinterest*

YouTube™



*“ Daten in sozialen Netzwerken, online geschlossene Verträge, Abonnements usw. gehen als digitaler Nachlass komplett auf die Erben über! Sowohl auch finanzielle Verpflichtungen als auch das digitale Vermögen des Verstorbenen - wie online gespeicherte Musikstücke“*



**2.Zwischenfazit:**  
***Je größer der Kreis Ihrer Lieben, desto größer...***



ALLES, WAS MAN ÜBER DAS LEBEN LERNEN KANN,  
IST IN 3 WORTE ZU FASSEN:

**ES GEHT WEITER!**

[SCHILLER]

***Aber nicht wie bisher...***

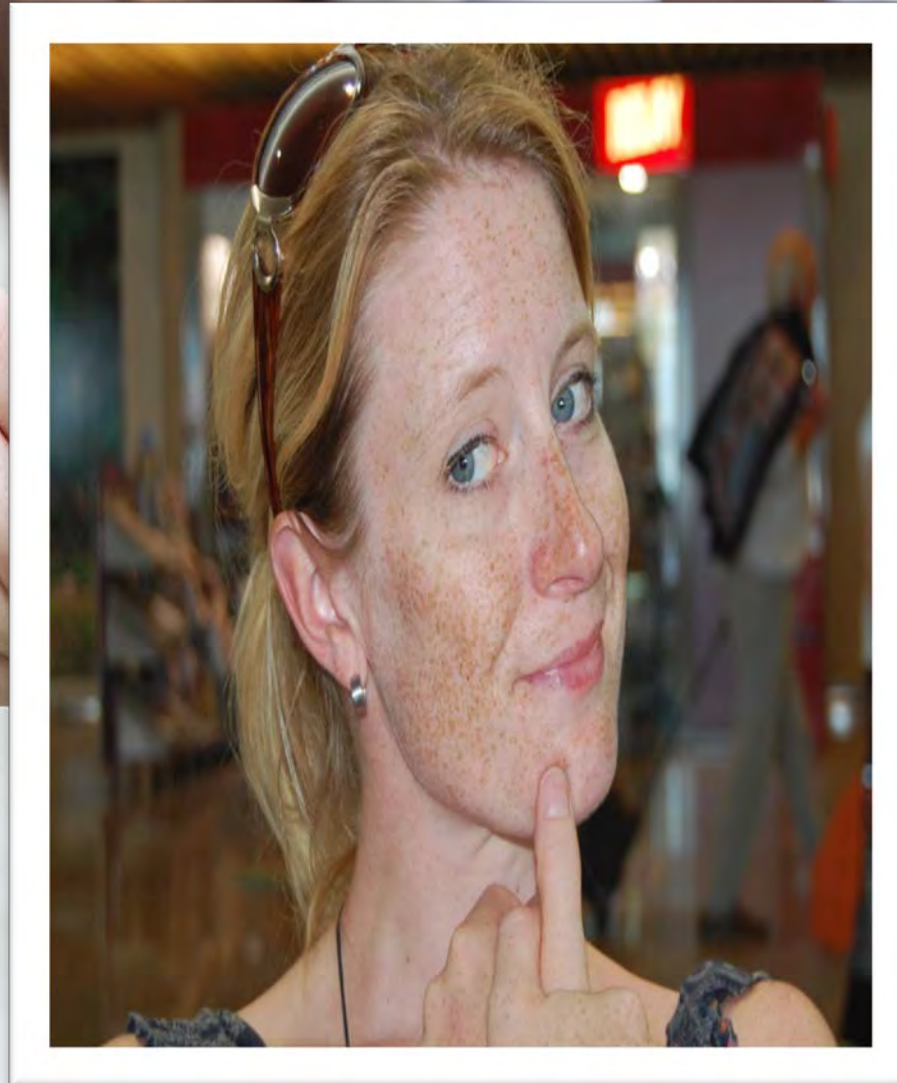
*(Grimm)*



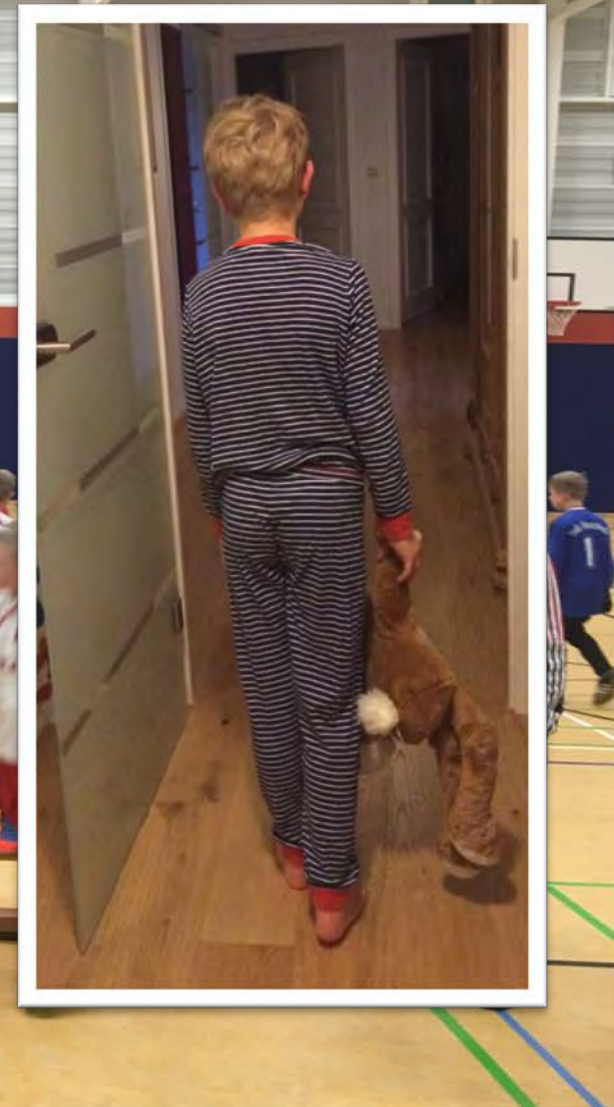
# Was ist mir wichtig im Leben?













*Auf ein Tschüss von gestern  
wird nie mehr ein Hallo folgen*

wir sind sehr bestürzt  
und trauern um unseren Kollegen

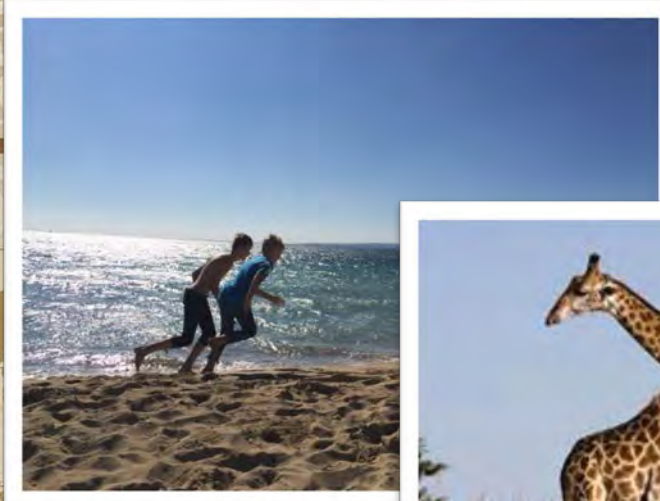
**Oliver Seifert**

der im Alter von 49 Jahren plötzlich und unerwartet am 01.04.2016  
verstorben ist. Wir werden ihm ein ehrendes Andenken bewahren.

*FCSI Deutschland-Österreich e.V.  
Alemannenstraße 5, 53175 Bonn*



# Welche Wünsche möchte ich mir & Anderen erfüllen...





*Für was möchte ich anderen  
in Gedächtnis bleiben?*





... es gibt sicher etwas zu tun ...  
Packen Sie es an!



## Es gibt Dinge, die kann Ihnen niemand abnehmen!

- ⇒ Machen Sie regelmäßig Ihren Gesundheits-Check-Up!
- ⇒ Prüfen Sie Ihre Ernährung und treiben Sie regelmäßig Sport!
- ⇒ Machen Sie einen Termin bei Ihrem Arzt!
- ⇒ Organisieren Sie Ihre persönlichen Unterlagen!
- ⇒ Lesen Sie die Bedienungsanleitung (BU) an!
- ⇒ Machen Sie sich Gedanken über die Dinge, die Sie abgeben Sie ab und so die Hierarchien!
- ⇒ Sorgen Sie für IHRE Prioritäten! Auch privat!
- ⇒ “Das letzte Hemd hat keine Taschen!”
- ⇒ Seien Sie für Ihre Familie da und nehmen nicht alles als selbstverständlich an!
- ⇒ Seien Sie Demütig und Dankbar!

**Empfehlen Sie mich  
unbedingt weiter!**





# „Ich fall dann mal aus!“ – Zeitgeist!



**“A contact person with power of attorney should be specified. It is probably best not to nominate a family member”**

## Always expect the unexpected

Many of us fail to ensure our business has a strategically planned succession in place. However this can be simply rectified, as Björn Grimm FCSI discusses

Just a few months ago, my doctor told me I'd had a heart attack and needed to be operated on immediately. I was shocked, but also relieved and reassured that my team and I were well prepared for such a case.

We had played through the scenario several times. What is to be done when the boss simply cannot be there for the team and clients due to illness or even death? We had taken time to consider

those things that will ensure a continuation of the business in the operational sense – and some of the measures are really basic and simple.

Are you aware of how many contracts you sign during your lifetime? Be it a automobile club membership, online platforms such as LinkedIn and Facebook or subscriptions to professional journals, it's a good idea to customise a notice of cancellation that can be sent any time.

A contact person should also be specified, best not to nominate as they may need  
Everybody has practical things – programme your forward valuable you communicate serious illness? What for the online business? Talking of social draw up specific entered into social longer use them.

It is best to do for whatever and to instruct the person would be to create with passwords, balances, wills, companies, etc. If someone who has account. This is of the business it must be paid.

Make a note your calendar and telephone easier to cancel in case of emergency notes, write a bit writing, including conversation and all, paperwork in

My doctors my surgery went quickly. Medical but I also had could concentrate everything else we my team knew e

We will be prepared next. What will happen if a sudden health occurs? Play it safe

## „Ich fall dann mal aus!“ – unverhofft kommt oft!

Viele Unternehmer vergessen für den Notfall vorzusorgen und eine Nachfolge für Todesfälle oder längerfristige krankheitsbedingte Ausfälle vorzeitig zu regeln. Dies kann aber sehr einfach geändert werden, erklärt Björn Grimm FCSI

Zahlreiche Gedanken rund um die Unternehmensnachfolge gehen von einer geplanten und somit strategisch ausgearbeiteten Unternehmensnachfolge aus – Wie sieht es jedoch mit Ihrer Strategie aus, wenn Ihre Gesundheits- oder gar der Tod zur sofortigen Verringerung oder Nachfolge zwingt?

Sie haben mich nicht verstanden – Sie stehen mitten im Leben! Sie haben Familie und Sie sind selbstständig! Sie müssen aktiv und zentral operiert werden“, so die eindringliche Aussage des Professors nach einem Blick in mein Herz. So geschahen im Mai diesen Jahres. Nach dem ersten großen Schrecken, die Erleichterung und Gewissheit, dass mein Team und ich auf einen solchen Fall glücklicherweise eingestellt waren. Die „ServiceKette Tod“, wie Sie scherzhaft bei uns im Büro genannt wurde, konnte nun greifen.

Mehrfach haben wir die Szenarien bei bester Gesundheit und ohne konkreten Anlass durchgespielt – was ist zu tun, wenn der Chef krankheitsbedingt oder gar aufgrund des eigenen Todes einfach nicht mehr für Mannschaften und Mandanten da sein kann? Wir dachten nicht nur an die klassischen Dokumente Patientenverfügung und Testament. Es sind auch jene Dinge zu bedenken, die ein Fortführen des Geschäftes im operativen Sinne sicherstellen sollen. Sind Sie sich eigentlich darüber bewusst, wie viel Verträge Sie in Ihrem Leben so eingehen? Sei es die Vereinsmitgliedschaft beim ADAC, Onlineplattformen wie Xing und Facebook, Abonnements für

Fachzeitsungen, etc. Eine gute Idee ist es beispielsweise, mit jedem Vertrag gleich eine Kündigung anzufügen, die im Fall der Fälle sofort versandt werden kann – bereits zu Lebzeiten und im Vollbesitz unserer geistigen Fähigkeit unterschrieben. Übrigens gleich mit Nennung eines Ansprechpartners, der mit Vollmacht ausgestattet, als Ansprechpartner zur Verfügung steht. Und es ist nicht meine Frau, denn ihr gestehe ich im schlimmsten Falle zu, trauern zu dürfen, statt sich um das Geschäft kümmern zu müssen! Ein letzter Liebesdienst an meine Lieben!

Jeder Unternehmer hat aus meiner Sicht die Pflicht, mal einen ganzen Tag dafür zu investieren, eben diese praktischen Dinge zu planen. Wie funktioniert eine Rufumleitung des Handys, damit wertvolle Telefonate nicht verloren gehen? Was kommunizieren Sie im schweren Krankheitsfall wenn gegenüber? Wer kennt das Passwort für das Onlinebanking, Facebook, und, und, und? Wer hat die Schlüsselpolizei und ist gegenüber den Mitarbeitern weisungsberechtigt? Fragen über Fragen, die am Beispiel einer Servicekette abgearbeitet werden sollten! Ein erster Schritt wäre es, einen Notfall-Ordner anzulegen mit Passwörtern, einer Übersicht von Vermögen und Verbindlichkeiten, Patientenverfügung, die



For more go to [foodserviceconsultant.org](http://foodserviceconsultant.org)

# ICH FALL DANN MAL AUS ...



**„Sie haben mich nicht verstanden - Sie müssen jetzt sofort operiert werden!“ Die letzten Worte schrie mir mein Arzt förmlich ins Gesicht. Er hatte gerade in mein Herz geblickt und der sonst so gefasste**

**Professor schien ehrlich beunruhigt. „Sie stehen mitten im Leben, Sie haben Familie - was zögern Sie?“ Das war im Mai 2013.**

Was ich dem Professor nicht gestehen wollte, ich hatte mir Sorgen um mei-

wenn der Chef krankheitsbedingt oder gar, weil er einfach gestorben ist, nicht

Vergessen Sie übrigens nicht, jem mit einer Vollmacht auszustatten Sie dann gleich als Ansprechpartner anführen können. Es sollte über nicht Ihr Lebenspartner sein - ges Sie ihm oder ihr zu, trauern zu d ich jedenfalls würde nicht wollen

Ihren Beerdigung sehen oder nicht sehen wollen? Dann definieren Sie bereits zu Lebzeiten Ihre Gästelist!

Meine Operation und der damit verbundene Genesungsprozess sind super verlaufen – Medizinisch war ich stressig gut umso! Ich konnte mich aber auch voll auf mich konzentrieren, da alles andere gut organisiert war und mein Team genau wusste, was zu tun ist! Diese Gewissheit gab mir – ganz egoistisch gedacht – ein sehr gutes Gefühl! Die Bewährungsprobe war quasi gelungen und die „Servicekette Tod“ wurde in diesem Zusammenhang gleich weiter entwickelt. Dieses Wissen gehen wir nun gerne in Form einer Vor-Ort-Beratungsleistung weiter, damit Sie sich im Ernstfall hierüber nicht auch noch Gedanken machen müssen – denn unverhofft kommt bekanntlich oft!

93

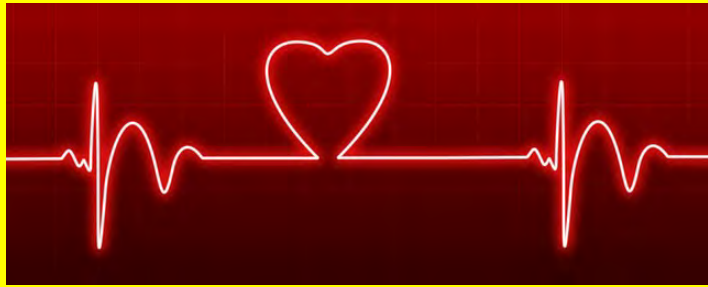




Erfolgskontrolle: Habe ich es in Ihren  
Kalender geschafft?

Es würde mich tüchtig freuen!





*“Denken Sie an alle Personen und Dinge, denen Sie gegenwärtig nicht genügend Beachtung schenken, denn eines Tages wird aus der Gegenwart Vergangenheit geworden sein, und dann ist es zu spät.“*

*Aus Francois Lelord: Hector und die Entdeckung der Zeit“*

# Danke!

Gut geplant ist halb gesund –  
und IHR Unternehmen bleibt sicher!



[www.grimm-consulting.com](http://www.grimm-consulting.com)

Kennung: Ich fall dann mal aus

Passwort: DEHOGA\_2016

Facebook:                   Gastronomieberatung  
Der ServiceWeise  
Björn Grimm



# Danke!

Gut geplant ist halb gesund!

*Diese Präsentation ersetzt nicht das gesprochene Wort  
und reflektiert somit nur einen Teilaspekt unserer Leistungen!*